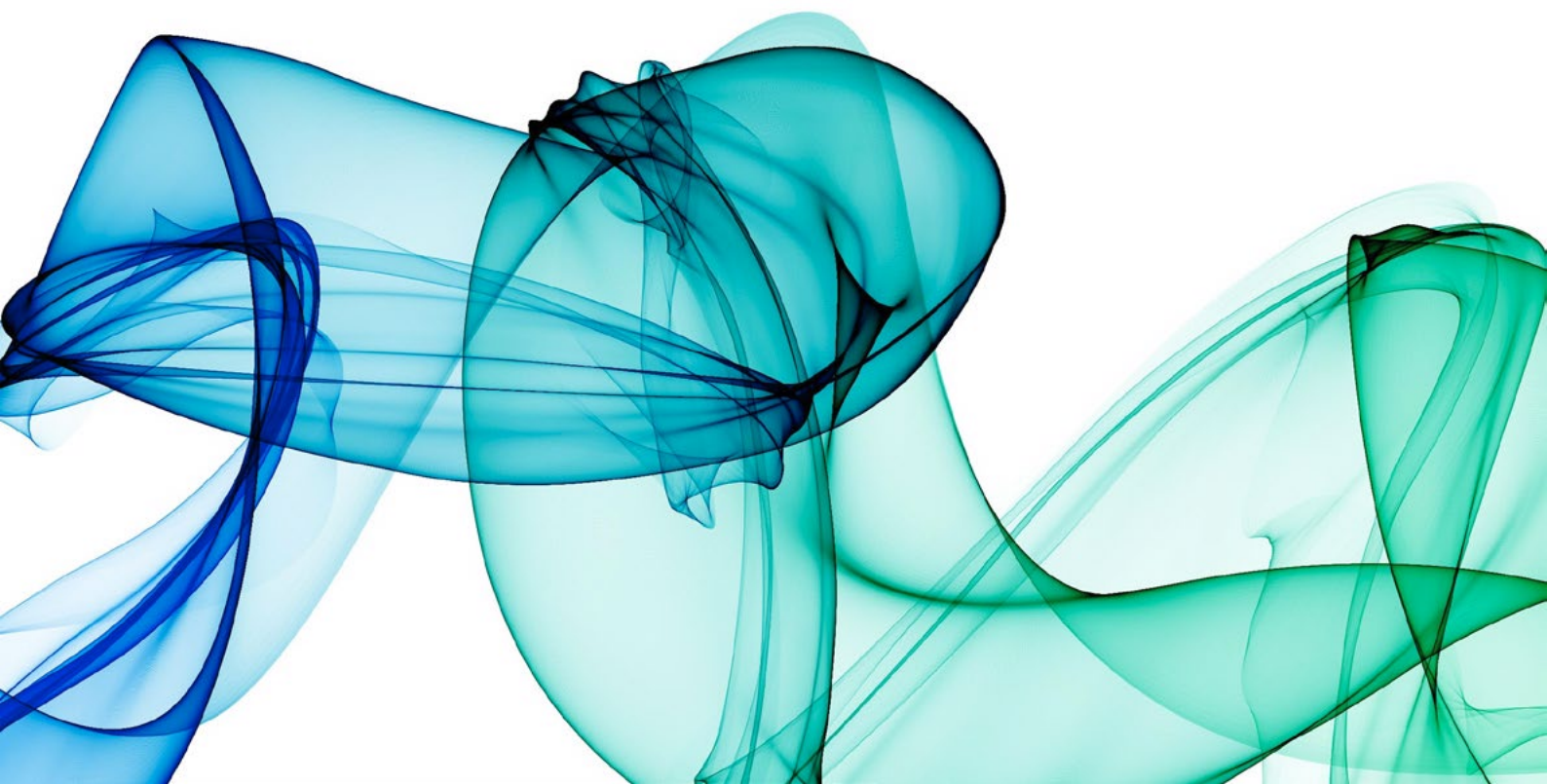


Manual de usuario:
INSTALACIÓN DEL
MOTOR EN FACEBOOK



Bienvenidos

En el siguiente documento, le enseñaremos a configurar y poner en marcha el motor de reservas en la Fan Page de Facebook.

1. Para comenzar tiene que ingresar a www.facebook.com e ingresar con el usuario que es administrador de la Fan Page donde queremos instalar el motor de reservas.




A screenshot of the Facebook login interface. It features a dark blue header with the text 'Correo electrónico o teléfono' and 'Contraseña' above two white input fields. To the right of the second field is a blue button labeled 'Iniciar sesión'. Below the input fields, there is a link that says '¿Olvidaste tu cuenta?'.



A tener en cuenta

Solamente puede configurar el motor de reservas de pxsol el administrador de la Fan Page donde se quiere agregar dicho motor

2. Luego abrimos en otra pestaña neo.pxsol.com y vamos al panel  **aplicaciones**, ubicado en la parte inferior de la pantalla del lado izquierdo. Eso nos llevará al panel de control donde encontraremos el ícono de facebook.



Facebook

3. Cuando hacemos click en el ícono de facebook, nos aparece una pantalla como ésta

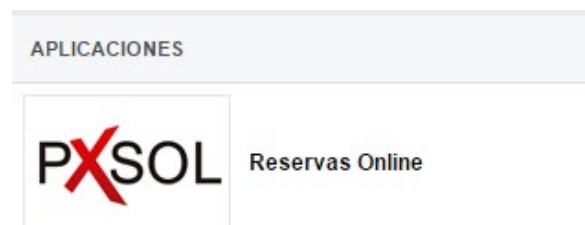


Hacemos click en donde dice *Páginas de Facebook* y nos va a mostrar todas las Fan Page que administra la persona que en el punto 1 se había logueado en Facebook.

Seleccionamos la página donde queremos agregar el motor y luego hacemos click en *Agregar pestaña de página*

Y listo! Ya está instalado el motor en facebook.

Lo vamos a visualizar en el menú y en las aplicaciones de la Fan Page



A tener en cuenta

Cuando se instala el motor en facebook carga con un estilo "genérico", por lo que una vez instalado deberá contactarse con PXSOL para que le demos la estética de su establecimiento